



Gyproc A/S. Hareskovvej 12, 4400 Kalundborg. Tlf 5957 0330. Fax 5957 0301.

## BRANDSIKRING AF STRÅTAGE

Gyproc's System U, undertag for stråtage, beskytter mod brand og indtrængning af vand i bygningen fra en eventuel brandslukning.

### Taghældning:

Gyproc GU 9 kan benyttes til taghældning ned til 25°.

### Spærafstand:

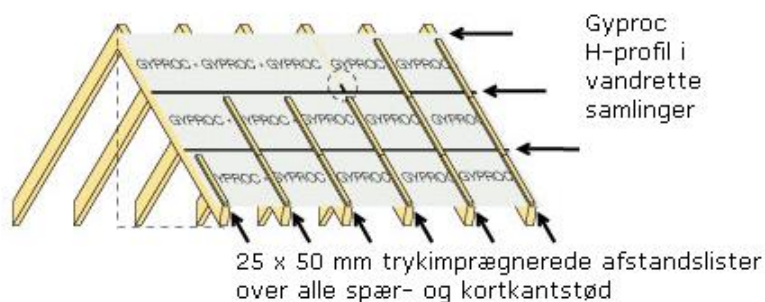
Maksimum cc 100 cm.

### Spændvidde:

Gyproc GU 9 skal tværmonteres. Det vil sige, at pladen skal monteres vinkelret på spær-retningen - med forsiden (tekstsiden) op. Pladen skal normalt spænde over tre spærfag.

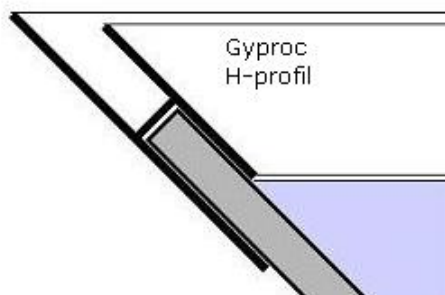
### Montage:

Ved lægningen startes fra tagfoden, hvor pladerne udlægges oven på spærhovedet. Der skal være kartonbeklædt langkant ved tagfoden. Over spærhovedet og gipspladen fastgøres trykimprægnerede afstandslister med varmforzinkede søm 31/80. Herefter udføres lægningen over den oplagte pladebredde, så man hele tiden har et sikkertræunderlag. Gyproc H-profiler placeres, og næste pladerække udlægges efter samme princip.

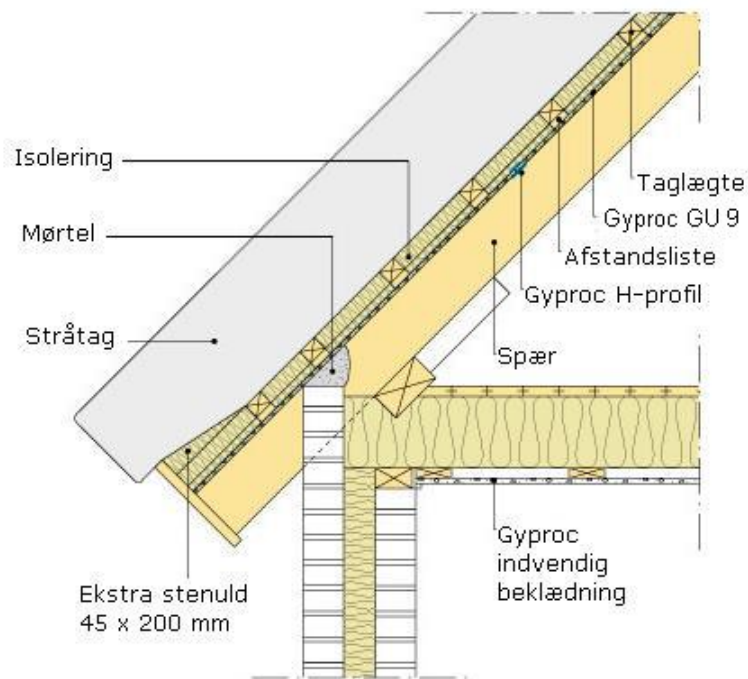


### Samlinger:

Gyproc GU 9 udlægges i forbandt, således at alle kortkantsamlinger forskydes. Alle langkantsamlinger udføres med H-profil. Hverken H-profil eller pladesamlinger må udføres med "flyverstød".



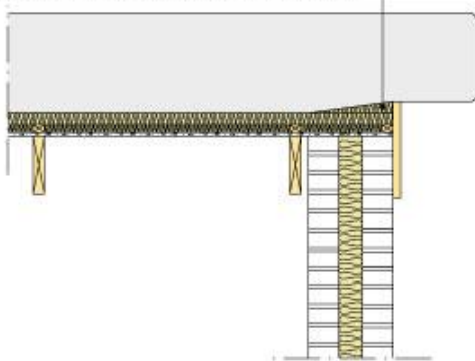
## BRANDMÆRKNING AF STRÅTAG



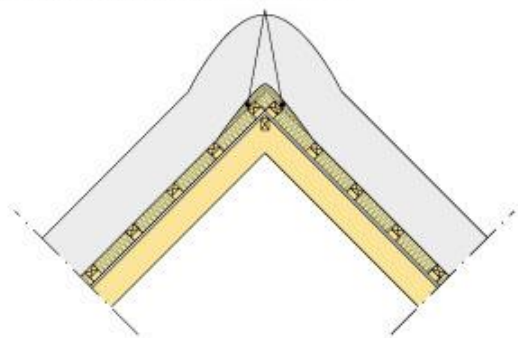
**Mineraluld:**

Foruden Gyproc GU 9 brandsikres der med Rockwool Flexi A-Batts mellem samtlige lægter og mellem Gyproc GU 9 og bagsiden af stråtaget. Ved gavle, mønning og udhæng ulægges yderligere 45 x 200 mm Rockwool Flexi A-Batts.

Ekstra mineraluld 45 x 200 mm



Ekstra mineraluld 45 x 200 mm



**Stråtag:**

Stråtaget fastholdes med rustbeskyttede jernstænger, der fastbindes med korrosionsbeskyttet bindetråd omviklet skruer, der er fastgjort i taglægterne. Denne metode er beskrevet i Dansk Teknologisk Instituts projekt "Brandsikring af stråtag" fra maj 1991. Metoden er ligeledes beskrevet i Brandteknisk Information nr. 29 - "Brandsikring af stråtag" udgivet af Dansk Brandteknisk institut.

**Indvendig beklædning ved udnyttet tag-etage:**

Hulrummet udfyldes med mineraluld - helt op til undertagets bagside, der forskalles, dampspærre

placeres og gipspladebeklædning for indvendig overflade monteres.

Mineralulden fastholdes i henhold til Bygningsreglementet.

Har du overvejet en brandmærkning af dit stråtag kan du læse mere omkring dette via navigationen til højre.